



Built to perform

MUTOH

ValueJet 1638WX

> Digital Transfer

Geschwindigkeit, Qualität, leichte Handhabung - bis an die Grenzen der Möglichkeiten !



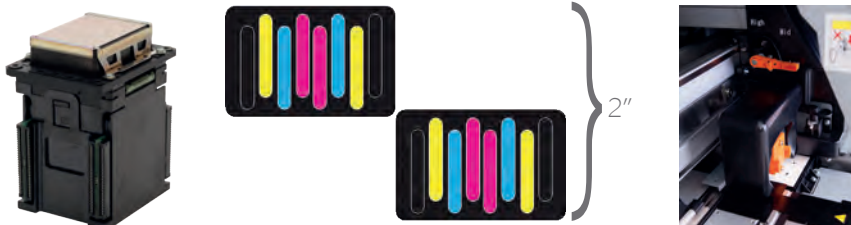
Erleben Sie Druckqualität und Automatisierung in einer unvergleichbaren Dimension! Dieser 1,625-mm-breite ValueJet 1638WX ist ein Tintenstrahl-Sublimationsdrucker der Oberklasse und erfüllt Ihre Erwartungen an Geschwindigkeit, Topqualität, Zuverlässigkeit und Kosteneffizienz.

Der VJ-1638WX ist für hohe Druckauflagen gedacht, er besticht durch ein hochpräzises Mechanikdesign gepaart mit modernster Piezo-Druckkopftechnologie sowie neuer Elektronik einschließlich eines leistungsstarken 64-bit-RISC-Prozessors und liefert konkurrenzlose Geschwindigkeiten bei anspruchsvoller Druckqualität. Der ValueJet 1638WX bietet eine bisher nicht gekannte Bedienerfreundlichkeit – dank Mutohs preisgekrönter Intelligent Interweaving (i²) und der neuen DropMaster-Technologie.

Der VJ-1638WX druckt auf dünnste Transferpapiere. Dieser kompakte Drucker eignet sich für die Produktion von textilen Werbeträgern, textilen Innendekorationen & Displays, textilen Bannerstoffen, personalisierten Heimdekor Artikeln, Sportkleidung, Kleidung, und vielem mehr.

Mikro-Piezo-Druckköpfe

Der VJ-1638WX besitzt zwei Mikro-Piezo-Druckköpfe der neuesten Generation, die versetzt angeordnet sind. Der Bereich, in dem der Drucker die Tintentropfen aktiv verteilt, deckt nahezu 2 Inch (5,08 cm) ab, was höhere Druckgeschwindigkeiten bei Bewahrung der Bildqualität ermöglicht! Die Druckköpfe sind in der Lage, Tintentropfen in einer Größe von 5,9 bis 45,3 Picolitern abzuschließen. Sie garantieren eine äußerst präzise Tropfengeneration und Kontinuität bei erstklassiger Produktionsleistung.



Kosteneffektive Sublimationstinten

Umweltfreundlich produzieren! Mutohs neue CMYK-Sublimationstinte, die wasserbasierte DS2-Serie, ist zu 100% frei von VOC und bedarf keiner Gefahrenkennzeichnung. Diese Tinte wurde speziell für die Druckköpfe des 1638WX entwickelt und bietet eine ausgezeichnete Düsenstabilität, hohe Geschwindigkeit und Volumina. So entstehen die perfekte Bildschärfe und Auflösung. Möglich ist der Transfer auf Polyester und Mischfasergewebe (mind. 80% Polyesteranteil).

> Digital Transfer

Die Mutoh DS2-Tinte ist geruchslos sowohl während des Druckens als auch beim Transferprozess und bietet dem Anwender einen breiten Farbraum mit leuchtenden lebhaften Farben neben angenehmen Licht- und Wascheigenschaften und schneller Atmungsfähigkeit.

Mutohs wasserbasierte Sublimationstinte wird in Literflaschen angeboten. So senken Sie Ihre Kosten mit jedem Druck. Papierdrucke können schneller produziert werden, was wiederum Ihre Produktivität steigert. Sie arbeiten mit unbeschichteten kostengünstigen und leicht erhältlichen Polyesterstoffen.



Geschwindigkeit & Qualität – Eine echte Kombination von beidem!

Mutohs Leidenschaft für Perfektion - angefangen beim Design bis zur letzten Qualitätskontrolle - hilft Ihnen, höchste Qualitätsstufen zu erreichen, um Ihre Kunden mit Ausgaben zufriedenzustellen, die einfach auffallen und verblüffen. Der ValueJet 1638WX liefert Qualität bei hoher Geschwindigkeit und erstaunlich hohen Auflösungen, egal auf welchem Sublimationspapier Sie drucken.

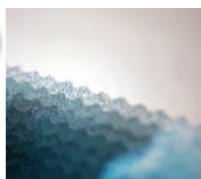
High Quality - Super Fine 1080 x 1080 dpi / 9 P	11 m ² /h
Quality 720 x 720 dpi / 4 P	25 m ² /h
Production 360 x 720 dpi / 2 P	42 m ² /h
Speed Production 360 x 360 dpi / 2 P	50 m ² /h
High Speed Production 360 x 360 dpi / 1 P	65 m ² /h

Erweiterte Druckautomatisierung

Man muss kein Experte sein, um gleichbleibend anspruchsvolle Qualität mit einem ValueJet 1638WX zu liefern. Die erweiterten Automatisierungseigenschaften ermöglichen einen hohen Bedienerkomfort, bei dem andere Großformatdrucker schlicht nicht mithalten können.

Intelligent Interweaving

Mutohs Intelligent Interweaving (i2) Drucktechnologie erleichtert den Multi-Pass-Druck und eliminiert bzw. reduziert die Streifenbildung auf ein absolutes Minimum.



Neu – DropMaster-Technologie

Genießen Sie gleichbleibende Druckqualität ohne Kompromisse auf jedem Transferpapier – unabhängig von Stärke oder Gewicht – ganz mühelos dank Mutohs DropMaster-Technologie.

DropMaster ist eine revolutionäre Druckautomatisierungstechnik, die für Mutohs ValueJet-Reihe mit doppelten Druckköpfen entwickelt wurde, lästige und zeitraubende medienabhängige Kopfanpassungen werden dadurch unnötig gemacht. Sind die Materialstärke und damit auch die Tropfenscheitelfernung zwischen Druckkopf und Materialoberfläche bekannt, ist der DropMaster in der Lage, automatisch die uni-/bi-direktionalen Abschusszeiten neu zu berechnen und anzupassen. Dies geschieht unabhängig von Auflösung und Druckgeschwindigkeit.



To learn more about Mutoh's Intelligent Interweaving & DropMaster technology, visit www.mutoh.eu/technology

> Digital Transfer

Startklar für hohe Druckauflagen

Der ValueJet 1638WX wird auf der Rückseite standardmäßig mit einem Satz vormontierter und verstellbarer Stützen für die Rollenhalterung geliefert. So ist der Anwender in der Lage, problemlos ohne fremde Hilfe Rollen bis zu einem Gewicht von 30 kg einzulegen.

Abhängig von Ihren Anforderungen an Auflage und Anwendung stehen Ihnen verschiedene optional erhältliche Aufwicklungen für Rollen bis 30 kg Gewicht zur Verfügung. Außerdem bieten wir Ihnen voll motorisierte Abwickel-/Aufwickelsysteme für Rollen bis 80 bzw. 100 kg an.



> verstellbarer Stützen für die Rollenhalterung



> Aufwickelsysteme für Rollen bis 30 kg



> motorisierte Aufwickelsysteme für Rollen bis 80 kg



> motorisierte Aufwickelsysteme für Rollen bis 100 kg

Spezifikationen

Technische Schlüsselmerkmale

Drucktechnologie	Dropondemand Mikro-Piezo-Tintenstrahltechnologie
Druckkopf	2 (versetzt angeordnet)
Düsenkonfiguration	180 Düsen x 8 Reihen pro Kopf
Tropfenmengen (pl)	5,9 bis 45,3
Kopfhöhen (mm)	niedrig: 1,5 / mittel: 2,5 / hoch: 4,0
Farbeinstellung	2 x 4 CMYK (Schnelldruck) oder 8 Farben (breiter Farbraum)

Stromverbrauch

Während des Druckvorgangs	200 W
Standby/Sleep/Power Off	38 W / 30 W / < 3,8 W
Netzanforderungen	AC 100-120 V / AC 200-240 60/50 Hz
Geräuschpegel (dB)	± 69,8 (printing) / ± 60,5 (standby)

Materialeigenschaften

Materialbreite	900 mm (36,8") - 1.625 mm (63,97")
Max. Druckbreite	1.615 mm (63,58")
Max. Materialstärke	0,3 / 1,3 / 2,8 mm *

* : Die max. Materialstärke wird über die Kopfhöhe bestimmt

Materialabmessungen*	Ø 150 mm / 2" & 3" / 30 kg
----------------------	----------------------------

* : nicht motorisiertes standardmäßiges Abwickelsystem

Empfohlene Betriebsumgebung

Temperatur	22 °C - 30 °C with Δt: max. 2 °C/h
Relative Feuchtigkeit	40 % - 60 % (no condensation) with ΔRH: max. 5% RH/h

Leistung

Geschwindigkeiten	Einzelheiten	Beschreibung
11 m ² /Std.	1080 x 1080 dpi / 9P	Hohe Qualität – superfein
25 m ² / Std.	720 x 720 dpi / 4P	Qualität
42 m ² / Std.	360 x 720 dpi / 2P	Produktion
50 m ² / Std.	360 x 360 dpi / 2P	Schnelle Produktion
65 m ² / Std.	360 x 360 dpi /1P	Sehr schnelle Produktion

Alle angegebenen Geschwindigkeiten im 2x4-Farbmodus bei Nutzung der vollen Druckbreite

Geräteabmessungen

Breite x Tiefe x Höhe	2698 x 885 x 1261 mm
Gewicht	219 kg

Tintenspezifikationen

Tintenart	DS2-Serie / Universal-Sublimationstinte			
Tintenfüllmenge	1.000 ml			
Tintenfarben	CMYK			
Durchschnittlicher Tintenverbrauch	10 ml / m ²			
UV-Stabilität	3 bis 6 Monate im Außenbereich			
Lichtechtheit gemäß*- ISO 105-B02(*)	C (5-6)	M (6-7)	Y (6-7)	K (6)
Waschbeständigkeit - ISO 105-C02(*)	C (4-5)	M (4-5)	Y (4-5)	K (4-5)
Schweißechtheit - ISO 105-E02(*)	C (4-5)	M (5)	Y (4-5)	K (4-5)

(*)Messscala (min-max) Licht 1-8 Waschung 1-5 Schweiß 1-5

Vertrieb durch:

