



Built to perform

MUTOH

ValueJet 1638X

> Sign & Display

Geschwindigkeit, Qualität, leichte Handhabung – bis an die Grenzen der Möglichkeiten!



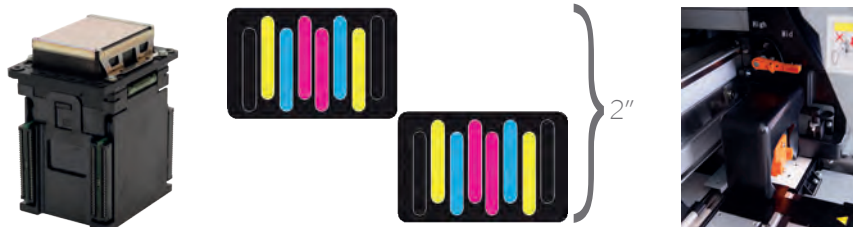
Erleben Sie Druckqualität und Automatisierung in einer unvergleichbaren Dimension! Dieser 1,625-mm-breite 2 x CMYK ValueJet 1638X ist ein Produktionsdrucker der Oberklasse und erfüllt Ihre Erwartungen an Geschwindigkeit, Topqualität, Zuverlässigkeit und Kosteneffizienz.

Der VJ-1638X ist für hohe Druckauflagen gedacht, er besteht durch ein hochpräzises Mechanikdesign gepaart mit modernster Piezo-Druckkopftechnologie sowie neuer Elektronik einschließlich eines leistungsstarken 64-bit-RISC-Prozessors und liefert konkurrenzlose Geschwindigkeiten bei anspruchsvoller Druckqualität. Der ValueJet 1638X bietet eine hohe Bedienerfreundlichkeit – dank Mutohs preisgekrönter Intelligent Interweaving (i2) und der neuen DropMaster-Technologie.

Kompakt und robust gebaut, eignet sich der Doppelkopfdruker zur Produktion langlebiger Anwendungen für den Innen- und Außenbereich auf einem breiten Spektrum an beschichteten und unbeschichteten Medien: Poster, Leuchtkästen-Werbung, Tapeten/Wandverkleidungen, POS Displays, Kunstdruckreproduktionen, Fahrzeugbeschriftungen, Aufkleber und vieles mehr.

Micro Piezo Druckköpfe

Die VJ-1638X besitzt zwei Mikro-Piezo-Druckköpfe der neuesten Generation, die versetzt angeordnet sind. Der Bereich, in dem der Drucker die Tintentropfen aktiv verteilt, deckt nahezu 2 Inch (5.08cm) ab, was höhere Druckgeschwindigkeiten bei Bewahrung der Bildqualität ermöglicht! Die Druckköpfe sind in der Lage, Tintentropfen in einer Größe von 3,5 bis 35 Picolitern abzuschließen. Sie garantieren eine äußerst präzise Tropfengeneration und Kontinuität bei erstklassiger Produktionsleistung.



Kostengünstige haltbare Tinten

Der ValueJet 1638X kann mit zwei verschiedenen Tintentypen konfiguriert werden. Mutoh Eco Ultra Tinten, verfügbar in 220 ml und 440 ml Tintenpatronen, sind Mutohs dritte Generation Eco Tinten mit verbesserter Tintenfixierung, besserer Trocknung und verbesserter Kratzfestigkeit. Mutoh Universal Mild Solvent - UMS - Tinten sind in 440 ml Kartuschen und in 1 Liter Flaschen, zur Verwendung mit Mutohs Bulk-Ink-System, verfügbar. UMS Tinten kombinieren wichtige Vorteile bei den chemischen Eigenschaften von Harz basierender, Eco-Solvent und Solvent Tinte. Die UMS Tinte hat eine Deckkraft von 83 % der Pantone C® Farbtafel.

> Sign & Display

Beide Tinten sind für langanhaltende Anwendungen im Außenbereich und sind auch eine exzellente Wahl für haltbare, fotorealistische Drucke im Innenbereich. Eco Ultra und UMS Tinten sind wasserdicht und bieten einen UV beständigen Druck im Freien bis zu 3 Jahren*.

(* Bei Anwendungen mit starker mechanischer Belastung (Boden- und Fahrzeugbeschriftung) wird eine Laminierung empfohlen. Vor dem Laminieren ist eine Stabilisierung notwendig.



Geschwindigkeit & Qualität – Eine echte Kombination von beidem !

Mutohs Leidenschaft für Perfektion – angefangen beim Design bis zur letzten Qualitätskontrolle – hilft Ihnen höchste Qualitätsstufen zu erreichen, um Ihre Kunden mit Druckergebnissen zufriedenzustellen, die einfach auffallen und verblüffen. Der ValueJet 1638X liefert Qualität bei hoher Geschwindigkeit und erstaunlich hohen Auflösungen, egal ob Sie auf Papier, Vinyl oder Banner drucken.

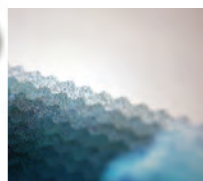
| | | |
|--------------------------|------------------------|----------------------|
| Hohe Qualität | 1080 x 1440 dpi / 12 P | 10 m ² /h |
| Qualität | 720 x 1440 dpi / 8 P | 15 m ² /h |
| Qualitätsproduktion | 720 x 1080 dpi / 6 P | 20 m ² /h |
| Produktion | 720 x 720 dpi / 4 P | 29 m ² /h |
| schnelle Produktion | 720 x 720 dpi / 4 P | 36 m ² /h |
| sehr schnelle Produktion | 360 x 720 dpi / 2 P | 48 m ² /h |
| Max. Geschwindigkeit | 360 x 360 dpi / 1 P | 94 m ² /h |

Erweiterte Druckautomatisierung

Man muss kein Experte sein, um gleichbleibend anspruchsvolle Qualität mit einem ValueJet 1638X zu liefern. Die erweiterten Automatisierungseigenschaften ermöglichen einen hohen Bedienerkomfort, bei dem andere Großformatdrucker schlicht nicht mithalten können.

Intelligent Interweaving

Mutohs Intelligent Interweaving (i²) Drucktechnologie erleichtert den Multi-Pass-Druck und eliminiert bzw. reduziert die Streifenbildung auf ein absolutes Minimum.



Neue - DropMaster Technologie

Genießen Sie gleichbleibende Druckqualität ohne Kompromisse auf jedem Material - von dünnen Blue Back Papier bis zum dicken PVC Banner - ganz mühelos dank Mutohs DropMaster Technologie! DropMaster ist eine revolutionäre Druckautomatisierungstechnik, die für Mutohs ValueJet-Reihe mit doppelten Druckköpfen entwickelt wurde, lästige und zeitraubende medienabhängige Kopfanpassungen werden dadurch unnötig gemacht. Sind die Materialstärke und damit auch die Tropfenschenkelentfernung zwischen Druckkopf und Materialoberfläche bekannt, ist der Dropmaster in der Lage, automatisch die uni-/bi-direktionalen Abschusszeiten neu zu berechnen und anzupassen. Dies geschieht unabhängig von Auflösung und Druckgeschwindigkeit.



To learn more about Mutoh's Intelligent Interweaving & DropMaster technology, visit www.mutoh.eu/technology

> Sign & Display

Startklar für hohe Druckauflagen

Der ValueJet 1638X wird auf der Rückseite standardmäßig mit einem Satz vormontierter und verstellbarer Stützen für die Rollenhalterung geliefert. So ist der Anwender in der Lage, problemlos ohne fremde Hilfe Rollen bis zu einem Gewicht von 30 kg einzulegen.

Abhängig von Ihren Anforderungen an Auflage und Anwendung stehen Ihnen verschiedene optional erhältliche Aufwicklungen für Rollen bis 30 kg Gewicht zur Verfügung. Außerdem bieten wir Ihnen voll motorisierte Abwickel-/Aufwickelsysteme für Rollen bis 80 bzw. 100 kg an.



> verstellbarer Stützen für die Rollenhalterung



> Aufwickelsysteme für Rollen bis 30 kg



> motorisierte Aufwickelsysteme für Rollen bis 80 kg



> motorisierte Aufwickelsysteme für Rollen bis 100 kg

Spezifikationen

Technische Schlüsselmerkmale

| | |
|--------------------|--|
| Drucktechnologie | Drop-on-demand Mikro-Piezo-Tintenstrahltechnologie |
| Druckkopf | 2 (versetzt angeordnet) |
| Düsenkonfiguration | 180 Düsen x 8 Reihen pro Kopf |
| Tropfenmengen (pl) | 3,5 bis 35 |
| Kopfhöhen (mm) | niedrig: 1,5 mm / mittel: 2,5 mm / hoch: 4,0 mm |

Stromverbrauch

| | |
|---------------------------|---|
| Während des Druckvorgangs | 650 W |
| Ruhemodus | 45 W |
| Aufwärmung | ≤ 1100 W (main) & ≤ 1250 W (heat) |
| Stromversorgung | AC 100-120 V / AC 200-240 - 60/50 Hz |

Materialeigenschaften

| | |
|---------------------|------------------------------------|
| Materialbreite | 900 mm (36,8") - 1.625 mm (63,97") |
| Max. Druckbreite | 1.615 mm (63,58") |
| Max. Materialstärke | 0,3 / 1,3 / 2,8 mm * |

* : Die max. Materialstärke wird über die Kopfhöhe bestimmt

| | |
|-----------------------|----------------------------|
| Materialabmessungen * | Ø 150 mm / 2" & 3" / 30 kg |
|-----------------------|----------------------------|

* : nicht motorisiertes standardmäßiges Abwickelsystem

| | |
|---------------------------|---|
| Material-Trocknungssystem | Individuell kontrollierter Vorwärmer, Fixer & Trockner (30 - 50 °C) * |
|---------------------------|---|

* : Beim Drucken auf langsame Trocknungsmedien oder die Anwendung hoher Tintenzufuhr und / oder Druck bei hohen Geschwindigkeiten eine zusätzliche Trocknung erforderlich

Empfohlene Betriebsumgebung

| | |
|-----------------------|--|
| Temperatur | 22 °C - 30 °C with Δt: max. 2 °C/h |
| Relative Feuchtigkeit | 40 % - 60 % (ohne Kondensierung) with ΔRH: max. 5% RH/h |

Geräteabmessungen

| | |
|-----------------------|----------------------|
| Breite x Tiefe x Höhe | 2698 x 885 x 1261 mm |
| Gewicht | 221 kg |

Leistung

| Geschwindigkeiten | Einzelheiten | Beschreibung | Besonders zu empfehlen für |
|---------------------------|----------------------|--------------------------|---|
| 10.0 m ² /Std. | 1080 x 1440 dpi 12 p | Hohe Qualität | Miniatur Output für komplizierte Details |
| 15.0 m ² /Std. | 720 x 1440 dpi 8 p | Qualität | Fotoqualität |
| 20.0 m ² /Std. | 720 x 1080 dpi 6 p | Produktion | Kleine Druckergebnisse zum Schneiden von Aufklebern |
| 29.0 m ² /Std. | 720 x 720 dpi 4 p | Produktion | Standard Produktion |
| 36.0 m ² /Std. | 720 x 720 dpi 4 p | Schnelle Produktion | Schnelle Produktion |
| 48.0 m ² /Std. | 360 x 720 dpi 2 p | Sehr schnelle Produktion | Sehr schnelle Produktion |
| 94.0 m ² /Std. | 360 x 360 dpi 1 p | Max. Geschwindigkeit | Sprintgeschwindigkeit |

Tintenspezifikationen

| | |
|------------------|------------------------------------|
| Tintenart | Eco Ultra / Universal Mild Solvent |
| Tintenfüllmenge | 220 ml & 440 ml / 440 ml & 1000 ml |
| Tintenfarben | CMYK |
| Tintenverbrauch* | 8 ml / m ² * |

* : Durchschnittlicher Tintenverbrauch bei @720 dpi Deckung von 67 %

| | |
|-----------------------------------|---------------------|
| UV Haltbarkeit - ohne Laminierung | 3 Jahre im Freien * |
|-----------------------------------|---------------------|

* : Bei Anwendungen mit starker mechanischer Belastung (Boden- und Fahrzeugbeschriftung) wird eine Laminierung empfohlen. Vor dem Laminieren ist eine Stabilisierung notwendig.

Distributed by:

Klaus Sellin (sell-in.de)
Hermann-Grüneberg-Str. 24
16567 Mühlenbeck
fon: 033056/23754
fax: 033056/237463
www.sell-in.de

© MUTOH Belgium NV - Juni 2014. Alle Rechte vorbehalten.
 Änderungen bei Spezifikationen vorbehalten. Die in diesem Prospekt abgebildeten Geräte zeigen nicht notwendigerweise eine Standardkonfiguration. Weitere Informationen erhalten Sie über Ihren autorisierten Mutoh-Wiederverkäufer in Ihrer Nähe oder unter www.mutoh.de. Alle erwähnten Handelsmarken sind Eigentum ihrer jeweiligen Besitzer. Im Drucker und auf dem Deckblatt dieses Prospektes gezeigte Bilder durch freundliche Genehmigung von Fotolia www.fotolia.eu.